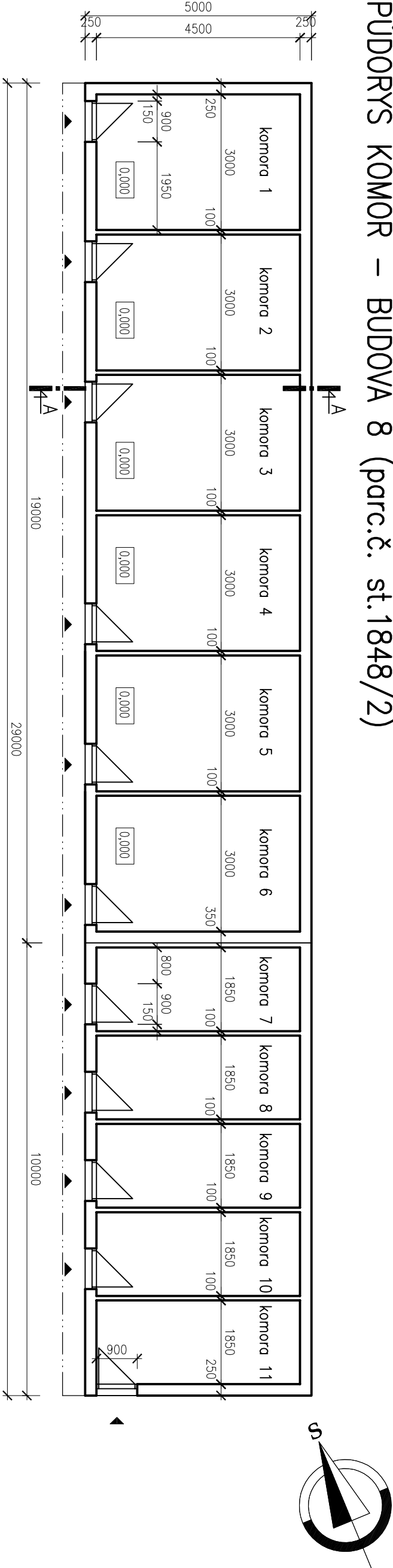
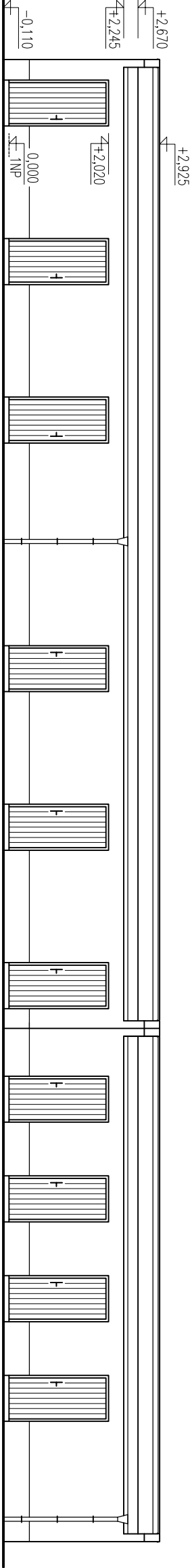


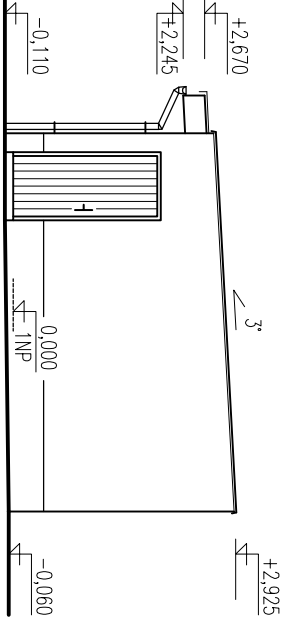
PŮDORYS KOMOR – BUDOVA 8 (parc.č. st.1848/2)



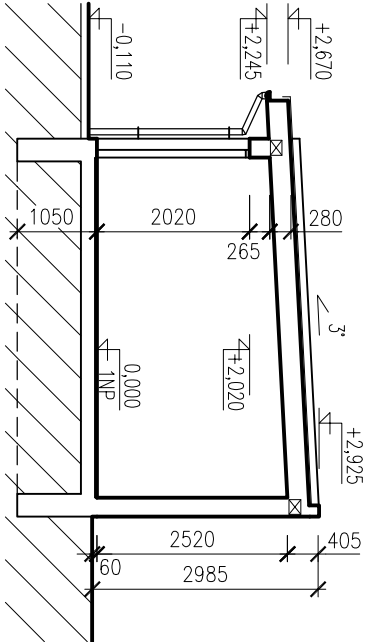
POHLED SEVEROZÁPADNÍ



POHLED JIHOZÁPADNÍ



ŘEZ A-A



LEGENDA MATERIÁLŮ:

- STÁVAJÍCÍ KONSTRUKCE
- ŽB VĚNEC
- ROSTLÝ TERÉN

STÁVAJÍCÍ KONSTRUKCE:

- OBVODOVÉ STĚNY ZDĚNÉ CIHELNÉ
- VNITŘNÍ PŘÍČKY ZDĚNÉ CIHELNÉ
- NOSNÁ KONSTRUKCE STŘECHY–STROPNÍ KONSTRUKCE SYSTÉM PROFIX NA ŽB VĚNCI
- KONSTRUKCE STŘECHY–PULTOVÁ STŘECHA, HYDROIZOLAČNÍ PÁSY FATRAFOL 810

0,000 = ~189,5 m n.m. (výškový systém Bpv)

ZODPOVĚDNÝ PROJEKTANT Ing.Arch. Martin Janda		VYPRACOVAL Ing. Veronika Svobodová		ing.arch.martin janda architektonická kancelář Lomná 1895, 744 01 Frenštát pod Radhoštěm www.jzarchitekti.cz, tel. 568 631 134
INVESTOR Město Kroměříž, Velké náměstí 115/1, Kroměříž 767 01				
AKCE Odstranění objektů a hospodářských budov v lokalitě Kroměříž, Dolní zahrady, ul. U Záměčku v k. ú. Kroměříž				
OBSAH Budova 8 parc.č. st.1848/2 - STÁVAJÍCÍ STAV				
STUPEŇ		DSPS		ČÍSLO VÝKRESU 09
MĚŘÍTKO		1 : 100		
DATUM		ÚNOR 2017		